

## 復興支援の農園施設

Reconstruction Project



ハサミの刃のような形のシザーストラス。



特別名勝松島保護地区に指定された景勝地であるため、外観上の規制が考慮され、屋根を切妻の大屋根とし、外壁には木調サイディングが使われている。その大屋根に採用されたトラス構造により大スパンを飛ばすことが可能になった。18m×10mの広さがある休憩ゾーンにはシザーストラスが用いられ、勾配天井&無柱空間が実現した。

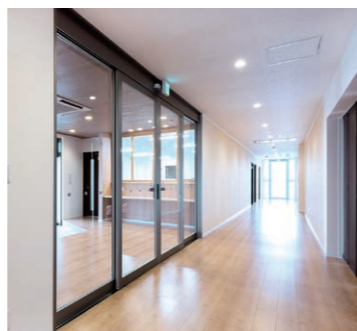
## 木の温もりと耐震性にこだわって建設 ツーバイフォー 2×4 事務棟兼作業所

本農園は、東日本大震災の復興支援の一環として、東松島みらいとし機構(HOPE)、東北大学農学部、地元事業関係者の支援を得た産官学の連携のもとで、民間事業者が被災元地を宮城県東松島市より借り受けてその有効利用を図りつつ、約2.9haの農産物生産施設を整備するとともに、障がい者雇用の創出を目的として設立されました。この事務棟兼作業所は農園の中核施設として計画されました。建物が立地する特別名勝松島保護地区のなかで景観に溶け込み、また、皆が気持ちよく働くことができる木の温もりを大切にしたいという事業主の思いで木造が選択されました。そしてツーバイフォー工法が選ばれたのは耐震性能が重要視された結果でした。

建物は、玄関ホールと中廊下で事務、休憩、作業、水廻り等という4つのゾーンに明確に区分することで、分かりやすく使いやすい空間構成となっています。そのなかで最も広い18m×10mの休憩ゾーンは勾配天井の無柱空間。大スパンを可能にするトラス技術のメリットを活かし、傾斜に対応するシザーストラスが組み合わされています。また、ほかの3つのゾーンではツーバイフォースタッド材を約3.3mと長く用いることにより、ビルトイン空調を配置したうえで2.5mの天井高を確保することができました。



両開き玄関ドアの両側にフィックス窓が入った明るい風除室。正面が受付で、その向こうに事務室がある。



事務、休憩、作業、水廻り等という4ゾーンをつなぐ全長約35mの中廊下。風除室から光も視線も通る。



輸送に配慮して現地で組み立てるユニットトラス工法が採用された。妻側のスペースを活用することで組立作業とクレーン作業が効率よく進んだ。



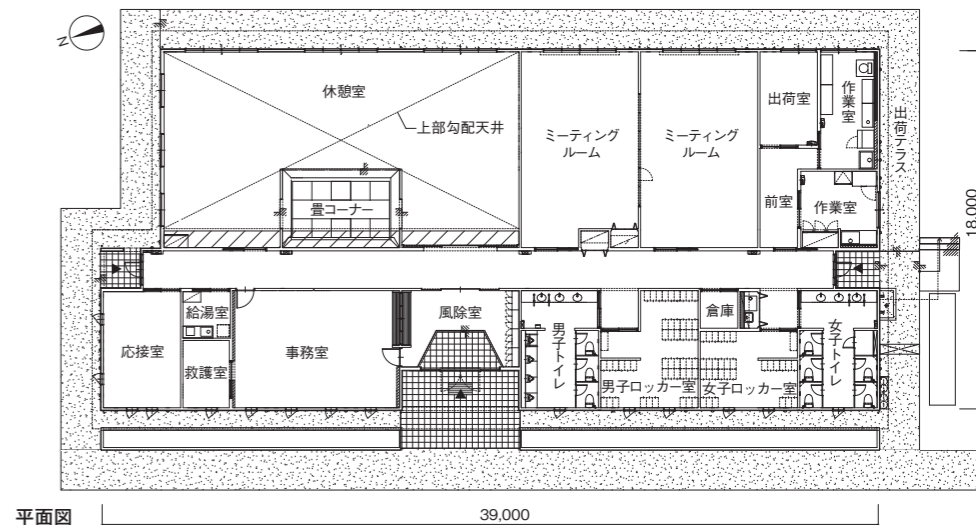
2枚を並列に接合してからクレーンで上げられたトラスは、風にあおられないように両端を支持しながら固定される。



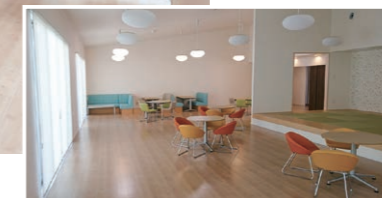
トラスが組み上がった様子。全部で84本のトラスが使用された。



3.3mと長く製材したスタッド材を使用することにより、天井裏に空調設備を据え付けただけで、天井の高い開放的な空間が実現した。



108帖大の休憩室は建物の中央に向かって天井が高くなる開放感あふれる空間である。部屋の中間に床を40cm上げた量コーナーがつくられている。



農産物生産施設は総面積2.9ha。4区画の農園やビニールハウスが造られ、枝豆やサツマイモ、トマトなどの農産物栽培や、ブルーベリー狩りなどの観光果樹園の運営が計画されている。

物件概要  
Reconstruction Project

### 幸 満つる郷 KDDI エボルバ野蒜 事務棟

所在地：宮城県東松島市  
 主な用途：事務棟兼作業所  
 構造：枠組壁工法(省令準耐火仕様)  
 規模：平屋建て  
 敷地面積 5,198.19㎡ (1,572.45坪)  
 建築面積 672.00㎡ (203.28坪)  
 延床面積 656.00㎡ (198.44坪)  
 事業主：株式会社KDDIエボルバ  
 設計・施工・監理：大成建設ハウジング株式会社  
 建築本体工事：津田産業株式会社

### 工期

2017年3月～2017年8月  
 法規・敷地条件：準工業地域、建蔽率70%、容積率200%  
 外部仕上げ：屋根：ガルバリウム鋼板  
 外装：防火木調パターンサイディング(外壁通気工法)  
 サッシ：アルミサッシ、Low-eペアガラス  
 内部仕上げ：○風除室  
 床：磁器質タイル、フローリング  
 壁：ビニールクロス 天井：木調不燃パネル  
 ○ホール・廊下・休憩室・教護室・倉庫・ロッカー  
 床：フローリング 壁・天井：ビニールクロス  
 ○事務室・応接室  
 床：タイルカーペット 壁：ビニールクロス  
 天井：ロックウール吸音板

### ○作業室

床：長尺シート  
 壁：ビニールクロス(一部キッチンパネル)  
 天井：ロックウール吸音板  
 ○量コーナー  
 床：目積畳、緑甲板  
 壁：ビニールクロス(一部キッチンパネル)  
 天井：ビニールクロス  
 ○給湯室  
 床：フローリング  
 壁：ビニールクロス(一部キッチンパネル)  
 天井：ビニールクロス  
 ○トイレ  
 床：長尺シート  
 壁：ビニールクロス(一部化粧シート)  
 天井：ビニールクロス