

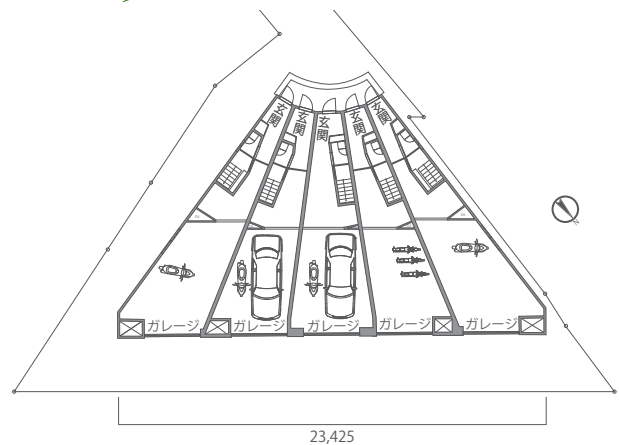


左：入居者の愛車が映えることを意図した外観デザイン。1階ガレージの板張り調の壁が弧を描く2階を支えているように見立てられている。元の敷地は約2,000㎡の駐車場で、駐車口が残り駐車場側に向けられているため、バルコニーから入庫する車を眺められる。右上：玄関側は木目調とモノトーンを組み合わせ、メリハリのあるファサードに。右下：採光窓が明るく照らす2階吹抜けとロフト。温もりが感じられる木質系の内装は入居者に好評。

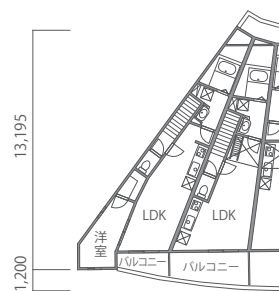
接道要件の厳しい旗竿地を有効活用

扇形に住戸を配置した ガレージハウス

本施設は、1階にビルトインガレージ、2階に住居を配した賃貸ガレージハウスです。敷地は旗竿地で共同住宅が建てられず、道路の通り抜けもできないことから、土地利用区画を500㎡未満にしてガレージ付きの5戸の長屋を建てることを提案。道路までの距離や通路幅の規定、土地形状から平面を扇形とし、玄関の反対側に駐車口を設けました。2階の住戸を勾配天井にして吹抜けとロフトを設けるため、屋根は扇形の弧側と中心角側で異勾配とし、ハイサイドライトで採光しています。垂木は中央部の壁までは垂直方向、中心側から中央部までは扇状に配置。斜めの耐力壁はX-Y方向に壁耐力を配分して壁量を確保し、シャッター部分はX方向の耐力壁を設けて開口を確保しています。



1階平面図



2階平面図 (一部抜粋)



扇形に区画を設けた構造体

DATA - A-CUBE+ KANGETSUKYO (A-キューブPLUS 観月橋)

所在地：京都府京都市
用途：ガレージハウス (駐車場付き長屋)
構造：枠組壁工法 [準耐火建築物]
階数：2階建て
敷地面積：426.37㎡
建築面積：203.99㎡
延床面積：378.81㎡

設計・施工：株式会社アイ建設工業
建方工事：ベクト
構造材供給：三井ホーム㈱
工期：2022年4月～8月
法規制：第一種住居地域
(建蔽率60%、容積率160%)