



将来、地階が収益を生む住まい



木材、スタッコ、石（御影石）、ガラスなどの建材が調和する親しみやすい南側外観。

傾斜地を生かして地階をつくり、賃貸併用住宅に

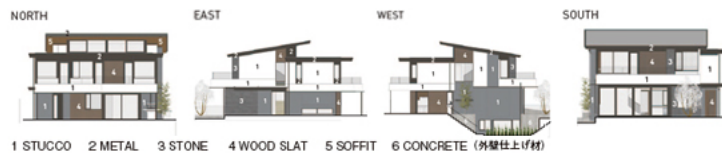
ウエストバンクーバー市の住宅街に建つ戸建て住宅です。南側道路に面する敷地の広さは660m²。南北に長く、北側に向かって高く上がっている立地を生かして地階を設けました。現在は多目的空間として使用されていますが、将来、賃貸スペースに転用可能です。外部との出入口やサニタリー設備を設置し、キッチンに利用できるカウンターにはシンクが装備されています。



手前の南棟は片流れ、奥の北棟は陸屋根。



地階の多目的室。賃貸スペースへの転用を想定し、カウンターにシンクを設置。



横につながり、縦に伸びる開放的なプラン

プランは中央部に階段と吹き抜けを設けて北棟と南棟に分離。1階の北棟は家族の場、南棟は客をもてなす社交の場ですが、それらはオープンで、また両側のテラスとも一連になる開放感あふれる空間構成です。陸屋根の北棟2階には子供室、片流れの南棟2階には夫婦室が配置され、ブリッジでつながっています。夫婦室の傾斜天井は高く、北向きの高窓から穏やかな陽が差し込みます。



北側外観。2階の大きなバルコニーが屋根となったテラスはアウトドアダイニング。



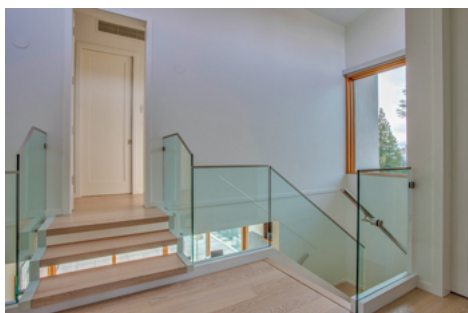
手前は南棟の社交の場、奥は北棟の家族のDK。間は吹き抜けになっている。



社交の場のダイニングとリビング。木製の食卓と布製のソファがなごみを演出。



シャープなデザインの暖炉が設置された社交の場。南側のテラスとつなげて使える。



手前の北棟と奥の南棟をブリッジで連結。吹き抜けの両サイドに窓がある。

所在地：カナダ ブリティッシュ・コロンビア州ウエスト・バンクーバー

設計：フリッツ・デ・ブリーズ

竣工：2014年5月

Photo&Report：[Peter Powles](#)

【無断転載禁止】

本ページ掲載の記事・写真の無断転載を禁じます。

すべての内容は日本の著作権法並びに国際条約により保護されています。