



港に停泊する船をイメージさせるデザイン

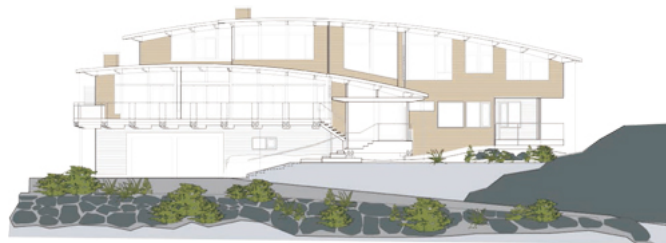
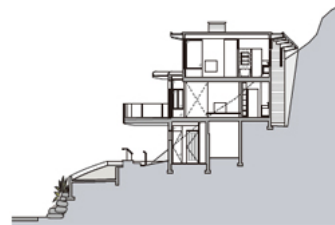


硬質な花崗岩壁に建つ住宅。太平洋沿岸の地域の建材を多用するとともに、地形線に沿って壁や屋根・屋上テラス床の輪郭をカーブさせ、景観に調和するデザインが考えられている。

太平洋沿岸の地形線に沿ってカーブを描く

眼下に太平洋沿岸の港が見下ろせる絶景ポイントに建つこの住宅は、地形線に沿ってカーブを描く壁や屋根・屋上テラス床の輪郭、また、岩壁の地形を包み込むようなアーチ型のフライングルーフが特徴です。

ウエストコーストモダニズム建築の伝統を重視する設計者は、この地域特有の建材を多用し、ラミネートビームの片持ち梁を生かして、ドライブウェイの上に突出した大きな屋外テラスをつくりました。まるで港に停泊する船のイメージです。テラスには雨と日射を避けるための庇、透明板の手すりなどが採用されるなど、アウトドアライフをエンジョイできる工夫が施され、航海生活の味わいを醸し出しています。



スキップフロアでつながる5層の住まい

この住宅は、屋内に米松合板、屋外に米杉のサイディングが用いられ、また、テラスには花崗岩が使われ、自然景観によく馴染んでいます。

東西に長い敷地のためプランニングは、スキップフロアで5つのゾーンに区分けされています。最下層はガレージや倉庫で、半階上がったところが玄関。このフロアには書斎・オフィスがあります。玄関脇の階段を半階上がるとリビング、ダイニング、ファミリールームがあり、南側が屋外テラスに面しています。北側にはキッチンやランドリーがあります。さらに半階上がったフロアにはゲストルーム2室、また折り返して半階上った最上層にはマスターベッドルームとバスルームが設けられています。中央の吹き抜けの階段は5つのゾーンを巧みにつなぎ、開放感をもたらしています。

3層目のLDKゾーン



▲ 5つのゾーンをつなぐ吹き抜けの階段

5層目のプライベートゾーン



所在地：カナダ ブリティッシュ・コロンビア州ウエストバンクーバー市
設計：ブルースカイ設計事務所
竣工：2008年7月
Photo&Report : [Peter Powles](#)

【無断転載禁止】

本ページ掲載の記事・写真の無断転載を禁じます。

すべての内容は日本の著作権法並びに国際条約により保護されています。