

## 伝統の重みを醸し出すクラシックな空間



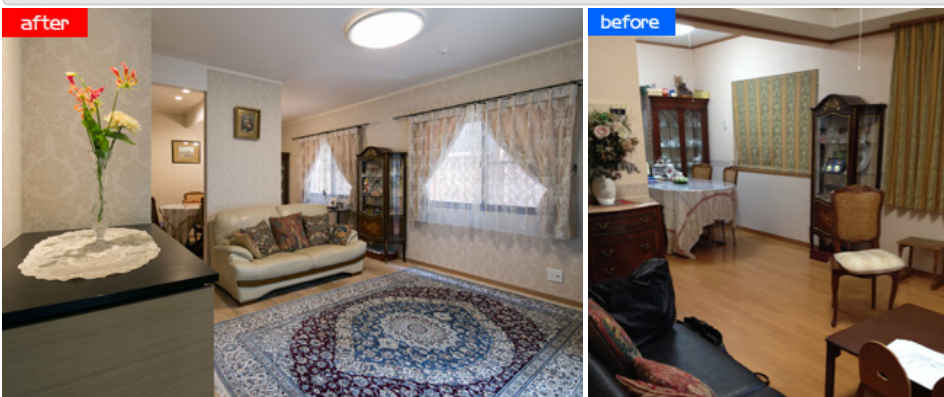
▲ カーテンや内装材など手持ちの家具との調和を考えた細やかなコーディネートでクラシックな空間が実現

愛着のある我が家を今の暮らしに合わせてリフォームされた東京都のF様。手持ちの家具との調和を考慮し、カーテンや内装材など細部に至るまでコーディネートすることで伝統の重みを醸し出すクラシックな空間が実現しました。

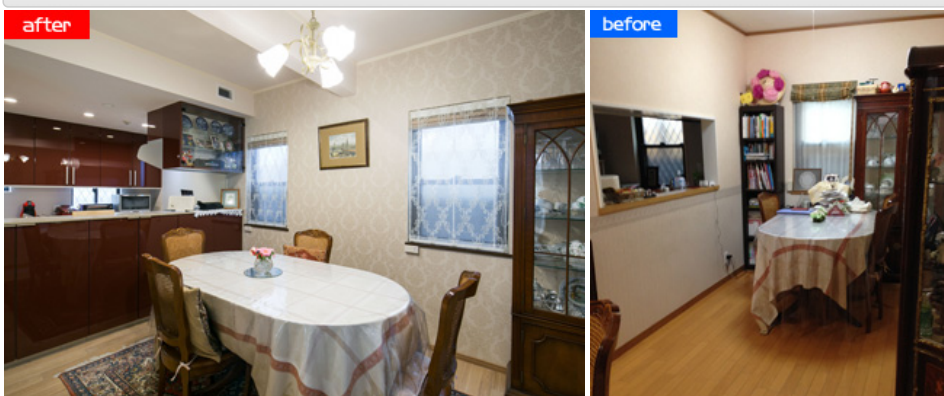
キッチンには、パントリーと奥行600mmの壁面収納を設け、長年の収納不足を解消。また小屋裏収納を新たに設けるなどして、家全体の収納量も確保しました。

さらに小屋裏へのアプローチである階段前には家族みんなが使う図書コーナーを設けるなど、「思い切ってリフォームしたおかげで今までの不満が一気に解消され、一段と住まいに対する愛着が強くなりました」と、大変満足のご様子です。

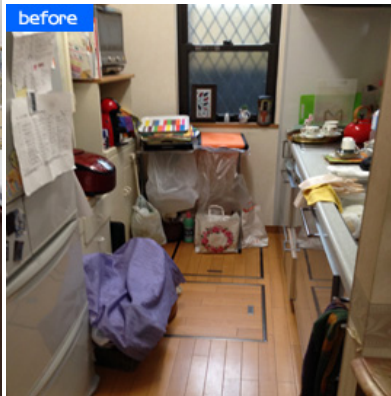
### LD



### DK



## キッチン



## 玄関



## リフォーム施工店からの一言

2x4工法は間取りの変更が難しいと思われがちですが、構造の再計算をすれば間取りの変更は可能です。F様は当社のOB様でもあり、既存の建築図面もしっかりと保管しているからこそこのリフォーム物件だと思っております。

今後もオーダーメイドの注文住宅事業によって培ったノウハウをリフォームにも活かしてまいります。

### DATA

築年数：12年

工期：約3カ月

面積：120m<sup>2</sup>

施工：三菱地所ホーム株式会社

URL：<https://www.mitsubishi-home.com/>