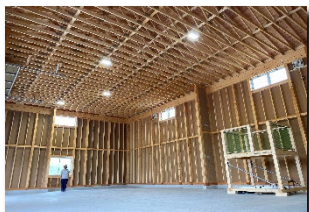


会社概要

※良質の建築用資材を海外から直接輸入し、自社工場で品質管理・製品化・直接建築現場に納入することにより安価で高品質な建築資材をご提供する。
※匠の伝承、また勘に頼ってきた従来の木造建築から『2X4工法』『軸組金物工法』『LID工法(特許取得済み)』を提案することにより構造計算・スパン表等の根拠に基づいた信頼性の高い建築工法を普及していく。

特徴

2X4住宅の構造計算/ 構造図面作製から高性能パネル作成、トラスを使った住みやすい空間づくりを提案します。
2x4木材利用ポイント取り扱っております。



■供給体制・能力

本社・工場	所在地	連絡先 電話番号	月間生産能力 (坪/月)			
			プレカット	パネル	トラス	建方
本社	埼玉県蕨市塚越6-6-13	048-433-0333	—	—	—	—
古河製造 流通センター	茨城県古河市尾崎3522-2	0280-75-0066	2,400	3,900	1,500	ご紹介
合計			2,400	3,900	1,500	

■業務概要・プロセス

事業概要および形態	・一般住宅、共同住宅、非住宅の構造設計・計算/構造図作成からパネル製作/建て方のお手伝いまでの生産体制 ・国内外の建材のご提供と・トラス製品の構造設計から構造計算、資料のご提供			
対応可能 都道府県(配送含む)	■東京都 ■千葉県 ■埼玉県 ■群馬県 ■茨城県 ■神奈川県			
プレカットデータ (業務範囲と使用ソフト)	構造	【設計】 ■自社 □外注	使用ソフト: キャリアネット 使用ソフト: 使用ソフト:	【計算】 □自社 ■外注
	製造	■プレカット ■パネル (対応部位: A: 屋根 B: 壁 C: 床) ■トラス	使用ソフト: キャリアネット 使用ソフト: キャリアネット ・A 屋根 妻壁 ・B 壁 天井 ・C 床 土台 使用ソフト: マイテック	使用ソフト: 使用ソフト: 使用ソフト:
対応可能な建物種別	■戸建住宅(注文/分譲) ■集合住宅 ■非住宅(店舗、倉庫、事務所、施設等) ■その他(軸組金物工法、一方方向ラーメン) ■建方(ご紹介)			
使用可能材料	■輸入材(SPF等) ■国産材(①スギ/②カラマツ/③ヒノキ/④その他)			
2x4部材供給建方以外の事業	□工事請負 □断熱工事() □その他工事(内装・外装・造作等) ■他工法(軸組金物工法) □他の材() ■ 建材販売 □住設機器販売 ■その他事業(大空間門型フレーミング作成・木材利用ポイント取扱い)			
規格・マネジメントシステムの認証	■合法木材供給業者者認定工場 ■JAS認証工場(枠組壁工法用製材/保存処理構造用製材) □FSC CoC認証 □PEFC CoC認証 □MS認証(認証No. _____) □その他()			

注) MSとは「マネジメントシステム」の略です。

■将来展開

当社は2X4コンポーネント事業以外もトラスや2X4、在来のラーメン工法、軸組金物工法での住宅資材供給が可能です。
また、2x4トラスと軸組金物工法の組み合わせで木造非住宅の施工を簡略化するLID工法(特許取得済み)を広めることで町の大工さんでも施工出来る木造非住宅の普及に努め、木材を取り扱う企業としてSDG'sへの貢献を積極的に行っていきます。
そして、これらの最新住宅資材と最新情報を地域ビルダー様のお役に立てるよう努めさせていただきます